

# ASSISES TERRITORIALES 2024

LPO OCCITANIE – DELEGATION TERRITORIALE HAUTE-GARONNE

01 / 06 / 2024



Agir pour  
la biodiversité



# SOMMAIRE

CHAPITRE 01 P.03

**ACCUEIL ET  
PRÉSENTATION DE LA  
LPO**

CHAPITRE 02 P.04

**LE SITE WEB LPO**

CHAPITRE 03 P.11

**INVENTAIRES  
PROTOCOLÉS**  
**INVENTAIRES DES NIDS  
D'HIRONDELLE**

CHAPITRE 04 P.38

**ACTIVITÉS SALARIÉES**  
CONSERVATION ET  
EXPERTISE

CHAPITRE 05 P.55

**ACTIVITÉS SALARIÉES**  
ÉDUCATION À  
L'ENVIRONNEMENT

CHAPITRE 06 P.69

**ABC COMMUNAUX**

CHAPITRE 07 P.72

**PROGRAMME REFUGE  
LPO**

CHAPITRE 08 P.00

**MOBILISATION  
CITOYENNE**

CHAPITRE 09 P.00

**PRÉSENTATION DES  
CANDIDATS ET  
ELECTION**

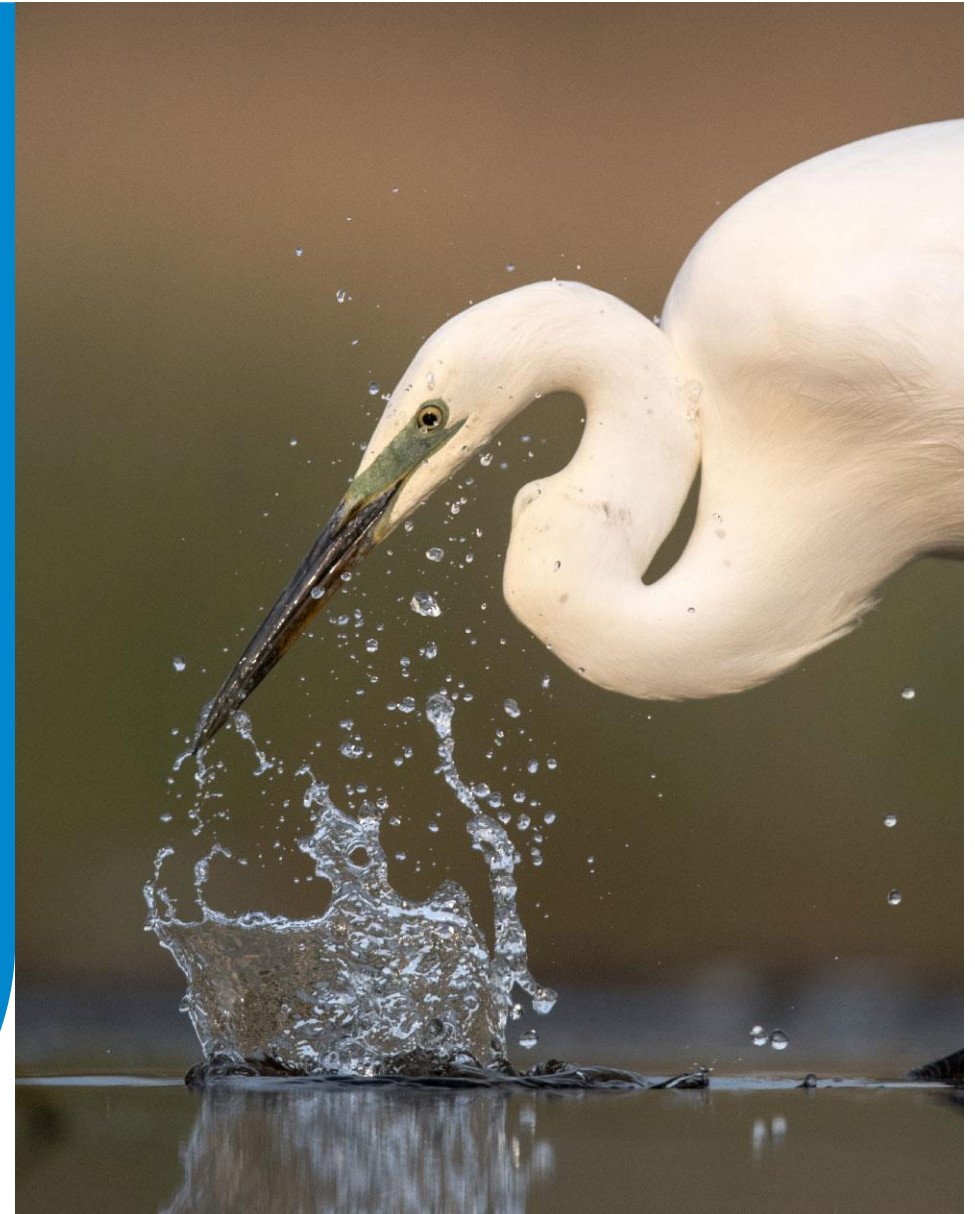
CHAPITRE 10 P.00

**PRÉSENTATION DU  
CONSEIL TERRITORIAL  
ET CLOTURE**

# ACCUEIL ET PRESENTATION DE LA LPO

- LPO FRANCE
- LPO OCCITANIE
- DÉLÉGATION TERRITORIALE (DT)  
HAUTE-GARONNE

Gwenaël Desmortier - Président



# LA LPO FRANCE

Créée en **1912**

- 70 000 adhérent.e.s
- 650 salarié.e.s
- 9 000 bénévoles
- 52 000 Refuges



Chiffres 2024

## LA LPO OCCITANIE

Labellisée en **2021**

- 6 000 adhérent.e.s
- 50 salarié.e.s
- 700 bénévoles
- 1075 Refuges



Chiffres 2024

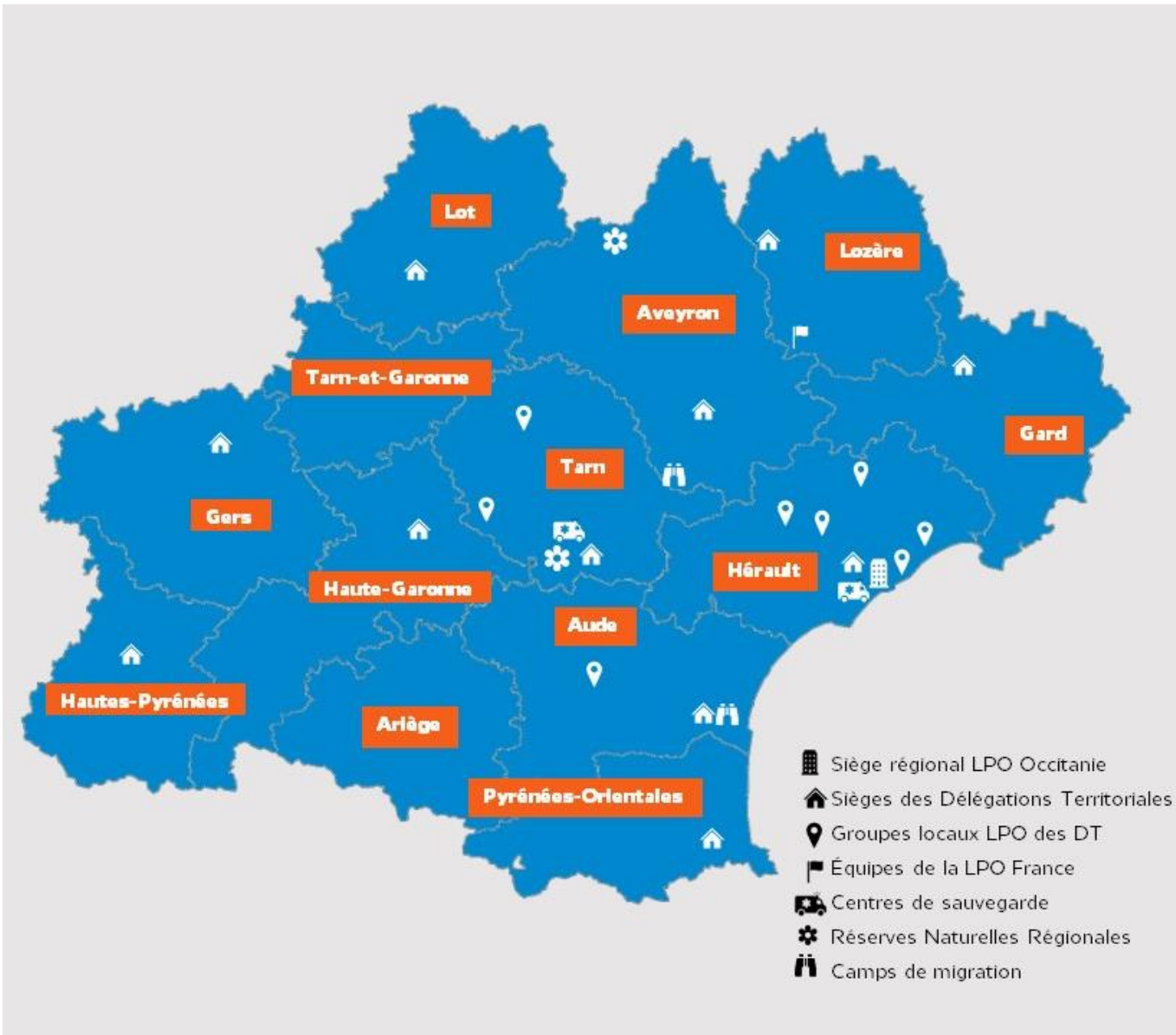
# LA DÉLÉGATION TERRITORIALE HAUTE-GARONNE

Labellisée en **2021**

- 1 200 adhérent.e.s
- 2 salariées
- 500 bénévoles
- 860 Refuges



Chiffres 2024



# LE CONSEIL TERRITORIAL

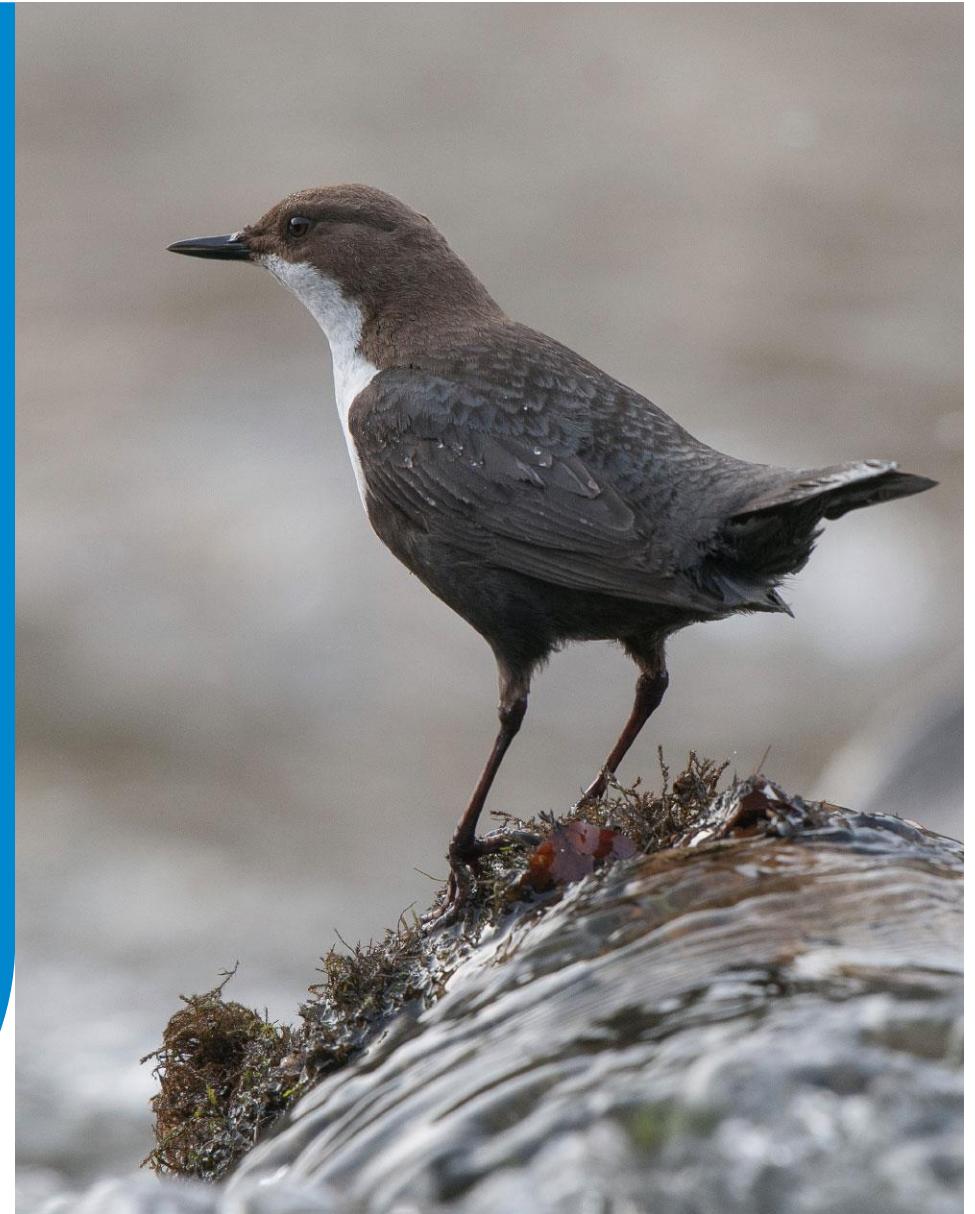


Gwenaël Desmortier	Président et administrateur à la LPO Occitanie	Référent expertise ornithologie et sorties nature	<a href="mailto:gwenael.desmortier@lpo.fr">gwenael.desmortier@lpo.fr</a>
Bruno Ley	Vice-Président	Référent salariées, comptages STOC, SHOC et Milans royaux	<a href="mailto:bruno.asso@orange.fr">bruno.asso@orange.fr</a>
Joëlle Bouchet	Trésorière	Co-référente Refuges LPO particuliers et établissements et co-référente gestion des mails	<a href="mailto:refuges.31@lpo.fr">refuges.31@lpo.fr</a>
Jean-Pierre David	Secrétaire Général	Référent Agenda en ligne	
Chantal Ségui	Conseillère Territoriale	Référente Terres de Biodiversité et ABC de Tournefeuille	
Christine Traisnel	Conseillère Territoriale	Référente animation	



# QUELQUES FONCTIONNALITÉS DES SITES WEB LPO

Jean-Pierre David – Secrétaire LPO31



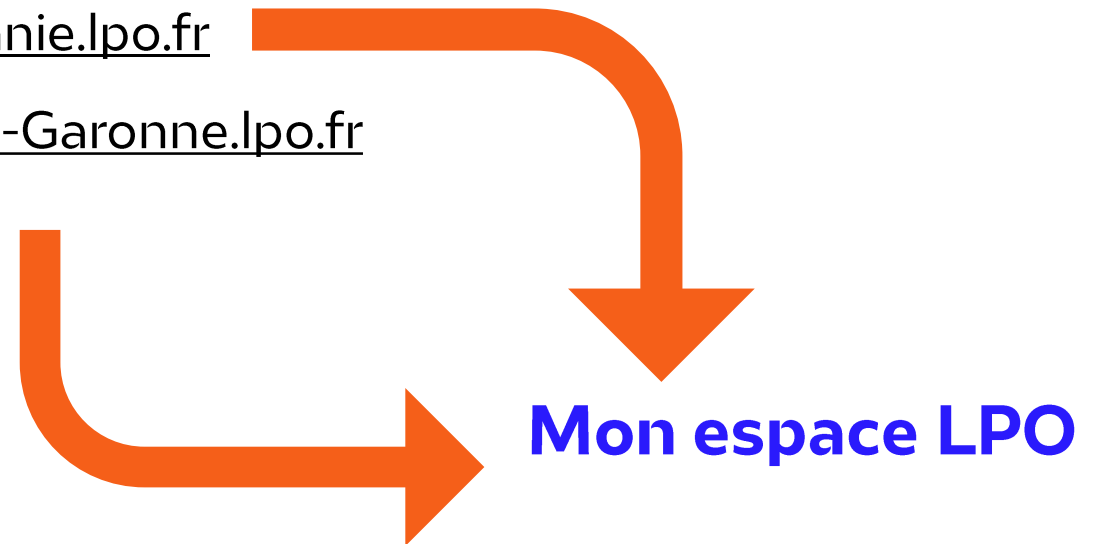
## QUELQUES FONCTIONNALITÉS DES SITES WEB LPO

L'organisation des sites web reprend celle de la LPO :

LPO nationale <https://lpo.fr>


LPO Occitanie <https://occitanie.lpo.fr>

LPO Haute-Garonne <https://haute-Garonne.lpo.fr>



# ACCÈS À « MON ESPACE LPO » (MELPO)

Site régional **Mon espace LPO** Boutique LPO

 Agir pour la biodiversité

La LPO en Haute-Garonne ▾ S'informer ▾ Agir à nos côtés ▾ Protection de la nature ▾ Mobilisation citoyenne ▾ Contacts

## Bienvenue dans votre Espace LPO !

Vous n'avez pas encore de compte LPO ?

[Créez votre Espace LPO](#)

Vous aviez un compte sur l'ancien Espace LPO ou l'ancienne Boutique LPO ?

[Récupérez votre Compte](#)

Vous avez déjà initialisé votre nouveau compte ? Connectez-vous :

Adresse Email

Mot de passe [Mot de passe oublié ?](#)

[C'est parti !](#)



Connexion



# CONTENU DE « MON ESPACE LPO »

The screenshot shows the 'Mon Espace LPO' user dashboard. At the top, a navigation bar includes links for 'Faire Un don', 'Créer Un Refuge', 'Mes Abonnements', 'Mes actions De Bénévolat', and 'Acheter à La Boutique', along with a 'Mon adhésion' button. Below this, a blue header bar displays the user's name 'Bonjour!', email 'jpierre.devic24@gmail.com', and ID 'Mon identifiant : 484281'. It also features 'Mon profil', 'Mes commandes & reçus fiscaux', and 'Nous contacter' options. The main content area is a grid of six cards: 'Mon adhésion' (valid until 31/12/2024), 'Faire un don', 'Créer un Refuge' (ecological garden network), 'Mes abonnements' (no current subscriptions), 'Mes actions de bénévolat', and 'Boutique LPO' (eco-responsible shopping). Annotations include an orange oval around the top navigation links, a blue oval around 'Mes commandes & reçus fiscaux', and arrows pointing from 'Bénévolat' and 'Documents divers' to the 'Mes actions De Bénévolat' and 'Boutique LPO' sections respectively.

Bénévolat

Documents divers



# CONFIGURATION DU PROFIL DE BÉNÉVOLE

## Profil des bénévoles



### Naturaliste ✓

Vous aimez observer la faune et la flore et vous avez un intérêt pour la conservation des espèces et de la nature.

[Voir la vidéo](#)



### Secouriste

Vous souhaitez venir en aide aux animaux sauvages en détresse.

[Voir la vidéo](#)



### Eco volontaire ✓

Vous aimez être sur le terrain pour préserver et aménager des espaces pour la flore et la faune.

[Voir la vidéo](#)



### Spécialiste

Vous avez une compétence ou un talent particulier que vous souhaitez mettre à profit pour la nature.

[Voir la vidéo](#)



### Ambassadeur ✓

Vous souhaitez représenter la LPO, partager, échanger, transmettre votre passion avec différents publics.

[Voir la vidéo](#)



### Sentinelle ✓

Vous souhaitez être un relai d'informations auprès de la LPO, partager toutes les atteintes à la biodiversité observées.

[Voir la vidéo](#)



## Mes disponibilités

- ✓ En journée
- ✓ En soirée
- ✓ Les week-end
- ✓ Durant les vacances scolaires







Précisions : Potentiellement disponible n'importe quand

## Mes départements d'intervention

- ✓ 31 - Haute-Garonne
- ✓ 46 - Lot
- ✓ 24 - Dordogne

# ACTIVITÉS BÉNÉVOLES EN HAUTE-GARONNE

31 - Haute-Garonne | Profil bénévole | Activité bénévole | Mois | Année | Structure LP

 <p>LPO Occitanie</p> <p>Suivi d'espèces</p> <p>Du 15 mai 2024 au 15 juillet 2024</p> <p><b>Inventaire des Hironnelles et Martinets en Haute-Garonne</b></p> <p>📍 Tout le département (31)</p>	 <p>LPO Occitanie</p> <p>Support administratif</p> <p>Mission permanente</p> <p><b>Animation du projet territorial de la délégation territoriale Haute-Garonne</b></p> <p>📍 Département de Haute-Garonne (31)</p>	 <p>LPO Occitanie</p> <p>Chantier nature</p> <p>Mission permanente</p> <p><b>Participation à des chantiers nature</b></p> <p>📍 Département de la Haute-Garonne (31)</p>
 <p>LPO Occitanie</p> <p>Événementiel</p> <p>Mission permanente</p> <p><b>Proposer des sorties nature</b></p>	 <p>LPO Occitanie</p> <p>Surveillance</p> <p>Mission permanente</p> <p><b>Participer à la veille environnementale et juridique</b></p>	 <p>LPO Occitanie</p> <p>Secourir la faune</p> <p>Mission permanente</p> <p><b>Être rapatrieur dans la Haute-Garonne</b></p>

- Inventaire des Hironnelles et Martinets en Haute-Garonne
- Animation du projet territorial de la délégation territoriale Haute-Garonne
- Participation à des chantiers nature
- Proposer des sorties nature
- Participer à la veille environnementale et juridique
- Être rapatrieur dans la Haute-Garonne
- Tenue de stand LPO
- Soutien pour les animations nature



# INFORMATIONS EN HAUTE-GARONNE

Sur le site de la Haute-Garonne, actualités et sorties :

La LPO en Haute-Garonne ▾

S'informer

Agir à nos cotés ▾

Protection de la nature ▾

Mobilisation citoyenne ▾

Actualités

Agenda

Newsletter


Ressources LPO

La Boutique LPO

LPO Occitanie



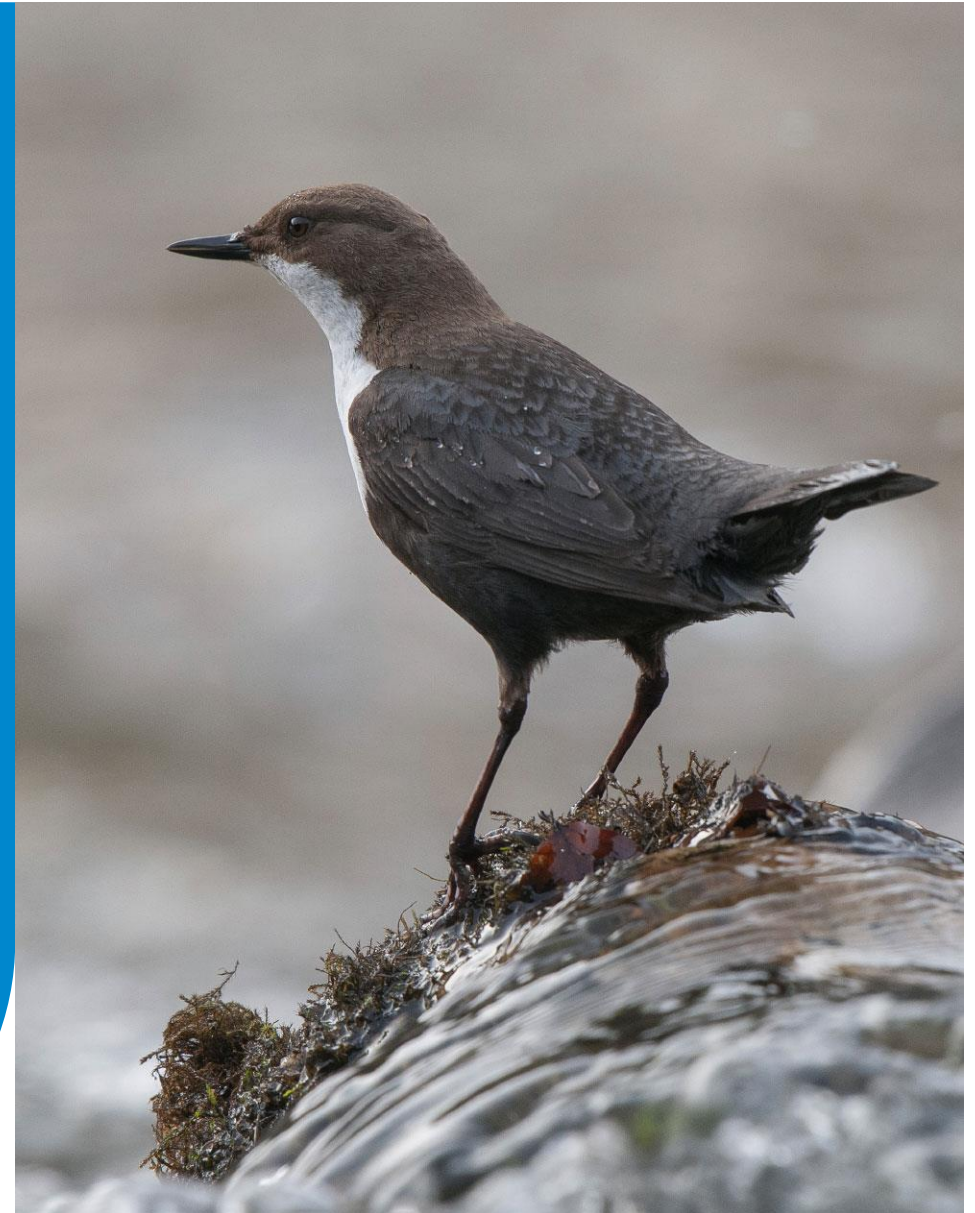
LPO Occitanie



# INVENTAIRES PROTOCOLÉS

- RECENSER
- SHOC
- STOC
- LIMAT - OEDICNEMES
- CARRES RAPACES
- MILANS ROYAUX

Bruno Ley – Référent Inventaires





# INVENTAIRES PROTOCOLÉS

**Recenser l'avifaune**  
Comment participer ?

*Envie de contribuer à l'amélioration des connaissances sur les oiseaux en France ?  
Selon vos disponibilités et vos connaissances sur les oiseaux, voici comment vous pouvez participer aux recensements existants.*

<p><b>Je sais toutes mes observations</b></p> <p>Listes complètes Observations isolées</p>	<p><b>Où je veux, quand je veux, comme je veux.</b></p> <p>Repartition</p>
<p><b>Je fais un STOC*</b></p> <p>Points d'écoute</p> <p><small>*Suivi Temporel des Oiseaux Communs</small></p>	<p><b>3 matinées au PRINTEMPS TOUS LES ANS</b></p>
<p><b>Je fais un SHOC*</b></p> <p>Transects</p> <p><small>*Suivi Hivernal des Oiseaux Communs</small></p>	<p><b>2 matinées en HIVER TOUS LES ANS</b></p> <p>Tendances</p>
<p><b>Je compte les oiseaux d'eau</b></p> <p>Points d'observation</p>	<p><b>1 à 2 jours en JANVIER</b></p>



<p><b>EPOC ODF</b> Estimation des Populations d'Oiseaux Communs ODF</p>	<p><b>EPOC</b> Estimation des Populations d'Oiseaux Communs</p>	<p><b>STOC</b> Suivi Temporel des Oiseaux Communs</p>	<p><b>SHOC</b> Suivi Hivernal des Oiseaux Communs</p>	<p><b>OBSERVATOIRES RAPACES</b> Observatoire Rapaces</p>	<p><b>LIMAT</b> Listes et Inventaires Hivernaux</p>	<p><b>Wetlands</b> Recensement des Oiseaux d'Eau</p>	<p>Listes complètes et données ponctuelles</p>
---	---	---	---	--	---	--	--

# SHOC : SUIVI HIVERNAL DES OISEAUX COMMUNS



## PLUS QU'UNE SIMPLE PROMENADE HIVERNALE.

Chaque hiver, entre le 1er décembre et le 31 janvier, les observateurs et observatrices identifient et comptent tous les oiseaux observés et/ou entendus sur 3 km de parcours à travers des sites de comptage délimités.

## UN PROTOCOLE NATIONAL SIMPLE

Les sites sont distribués partout en France et comptés chaque année aux mêmes dates, de la même manière, et par les mêmes personnes.



Chaque hiver, entre 1<sup>er</sup> décembre et 31 janvier,  
Comptages lors de 2 passages,  
Sur un parcours de 3 km divisé en 10 transects .

l'inventaire doit être répété chaque année, selon les mêmes conditions, le plus longtemps possible.

=> Obtenir des tendances d'évolution pour chaque espèce.

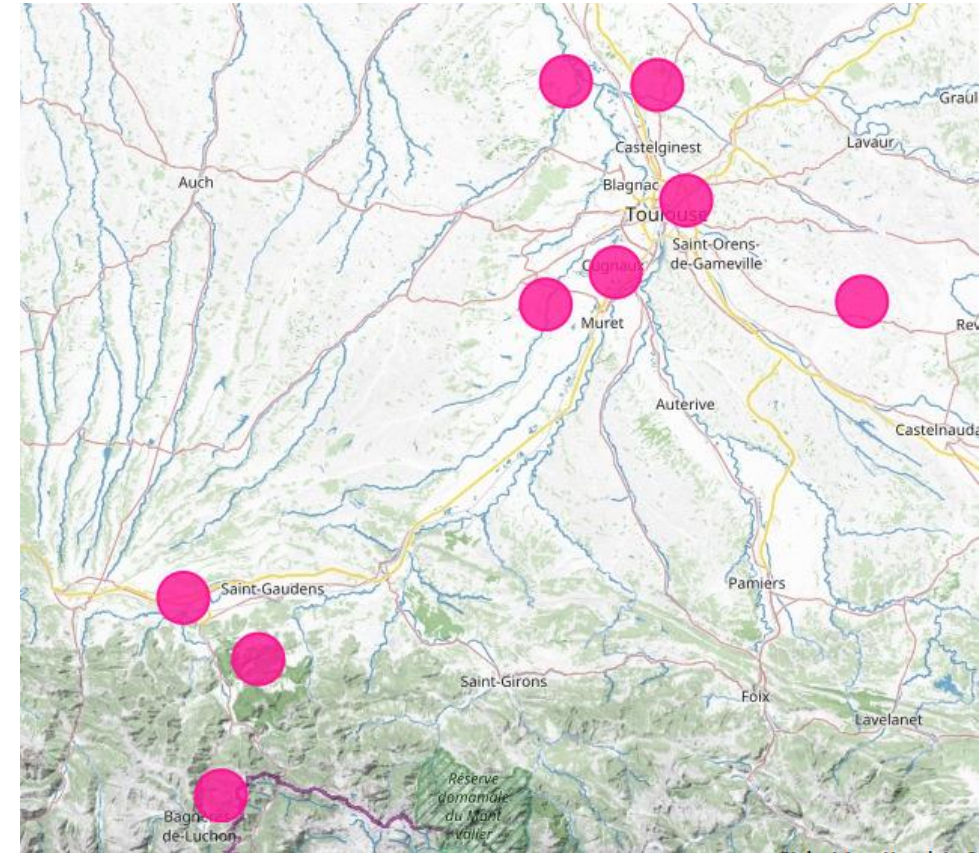
**Pour la Haute-Garonne: 22 Carrés SHOC en 2024 (+ 5 vs 2023).**

Pour vous inscrire , me contacter : [bruno.asso@orange.fr](mailto:bruno.asso@orange.fr)

# SHOC : SUIVI HIVERNAL DES OISEAUX COMMUNS

## Statistique pour la région affichée

<b>Nombre de sites</b>	22
<b>Nombre de participants</b>	23
<b>Nombre total d'espèces enregistrées</b>	117
<b>Nombre moyen d'espèces par an</b>	47
<b>Effectif total, toutes espèces confondues</b>	17 882
<b>Effectif moyen par an, toutes espèces confondues</b>	1 626



Des volontaires pour décembre 2024 ?

# STOC: SUIVI TEMPOREL DES OISEAUX COMMUNS 2024



**STOC**  
SUIVI TEMPOREL DES OISEAUX COMMUNS

## LE STOC

Lancé en 1989 par le MNHN et désormais coordonné par une équipe mixte **MNHN - LPO**, le suivi temporel des oiseaux communs (**STOC**) est un recensement **national** basé sur un **protocole scientifique**. Réalisé tous les ans à la période de reproduction des oiseaux par un grand nombre d'observateurs **bénévoles**, le **STOC** permet de suivre **l'évolution sur le long terme** des populations d'oiseaux communs en France et de connaître leur **état de santé, de façon à mieux les protéger**.

## PLUS QU'UNE SIMPLE BALADE PRINTANIÈRE...

Chaque printemps, entre le 1er mars et le 15 juin, les observateurs et observatrices identifient et comptent tous les oiseaux entendus sur 10 points d'écoute répartis au sein d'un site de comptage délimité.

## UN PROTOCOLE NATIONAL SIMPLE

Les sites sont distribués partout en France et comptés chaque année aux mêmes dates, de la même manière, et par les mêmes personnes.



Chaque printemps, entre

1<sup>er</sup> Mars et 15 Juin,

Comptages lors de 3 passages,

Sur un parcours comportant 10 points d'écoute répartis .

⇒ Obtenir des tendances d'évolution pour chaque espèce.

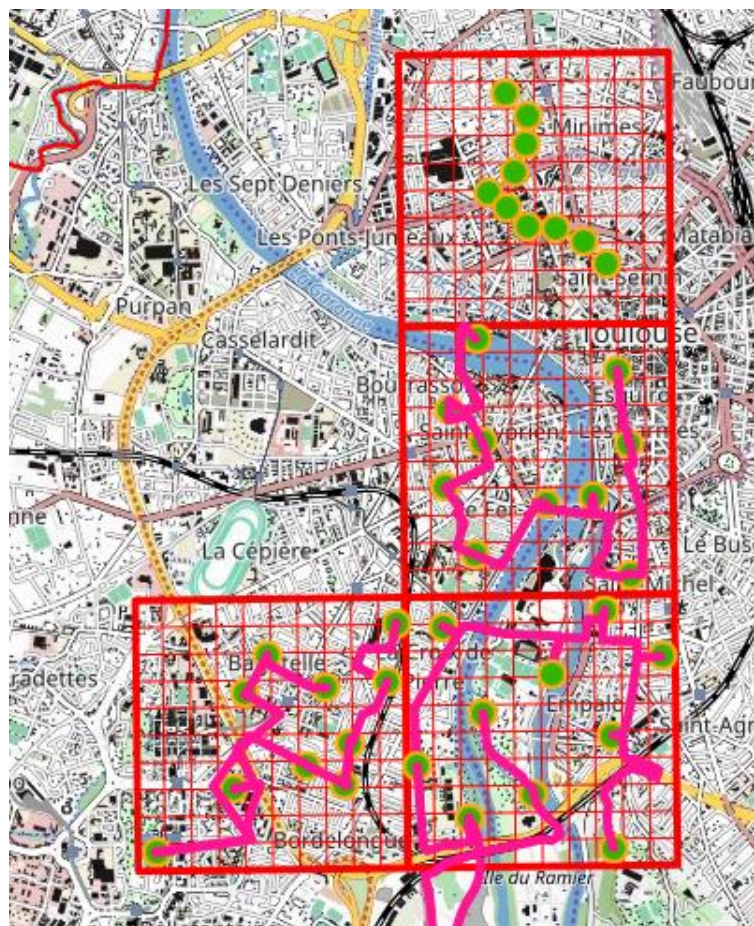
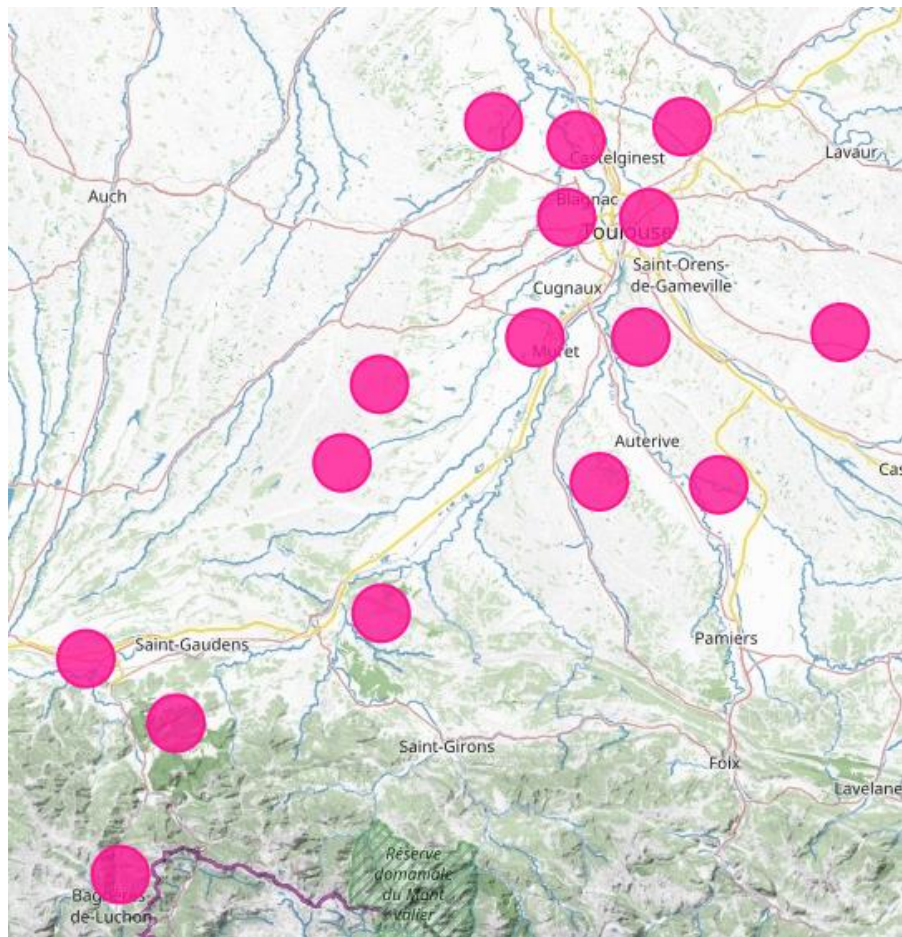
**Pour la Haute-Garonne: 38 carrés STOC en 2024 (+6 vs 2023).**

Pour vous inscrire , me contacter : [bruno.asso@orange.fr](mailto:bruno.asso@orange.fr)



Agir pour  
la biodiversité

# STOC : SUIVI TEMPOREL DES OISEAUX COMMUNS 2024



## Statistique pour la région affichée

<b>Nombre de sites</b>	38
<b>Nombre de participants</b>	30
<b>Nombre total d'espèces enregistrées</b>	154
<b>Nombre moyen d'espèces par an</b>	69
<b>Effectif total, toutes espèces confondues</b>	27 345
<b>Effectif moyen par an, toutes espèces confondues</b>	2 735

Des volontaires pour 2025?

# LIMAT - OEDICNÈMES



AGIR pour la  
BIODIVERSITÉ

## Comptage des rassemblements



Comptage des rassemblements connus et de zones tampons périphériques.

Période : 2 passages / rassemblements ( $\pm$  5 jours autour de la date)  $\rightarrow$  1<sup>er</sup> oct. / 15 oct.

Horaire : Toute la journée en dehors du créneau 11-17 h

Matériel : jumelles, longue-vue, smartphone

Saisie : application NaturaList

Prospection : sites de rassemblements connus

Organisation (cf. protocole + tutal) :



MINISTÈRE  
DE LA TRANSITION  
ÉCOLOGIQUE

## Recensement carré



Prospection dans les mailles favorables pour l'accueil de rassemblement.

Période : prospector une fois entre 1<sup>er</sup> septembre et 31 octobre

Horaire : Toute la journée en dehors du créneau 11-17 h

Matériel : jumelles, longue-vue, smartphone

Saisie : application NaturaList (Obligatoire)

Prospection : toutes les routes et chemins de remembrements dans les milieux favorables ouverts



Pour 2023: 9 rassemblements et 8 mailles et une observation hors maille

Coordination : Thomas

Observateurs: Magali, Bruno, Muriel, Gwen, Melissa, Bernard, Laurent , jean-Patrick, Noélie.

MERCI



Agir pour  
la biodiversité

# CARRÉS RAPACES 2023 & 2024

## 2023- Carré **Salies du Salat**

- Coordinateurs Laurent K.- Camille M.
- Participation: Joelle, François, Bruno
- 9 espèces nicheuses + 9 espèces de passage

## 2023- Carré **Teulat**

- 7 espèces nicheuses

2024 – Carré **MURET** organisateur Camille  
participation : Bruno, **volontaires ?**

2024 – Carré **Bouconne** organisateur Victor  
participation : François, Sandrine, Muriel,  
**volontaires ?**



# MILAN ROYAL



Milan royal



# MILAN ROYAL 2023 & 2024

- **PNA Milan Royal: création du Comité pilotage régional Occitanie par la DREAL**
  - Auvergne : Samuel Talhoet
  - Pyrénées : Aurélie de Seynes
  - Haute-Garonne : Bruno Ley
- **Milans Royaux nicheurs dans le Comminges ( ERC31) : inventaire en 2023 et 2024**
  - 2 carrés de 50 km<sup>2</sup>,
  - 2 groupes: **Aurélie** avec Lionel Paul & Marion (stagiaires) + **Bruno & Joel** avec Joelle, Daniel, Evelyne, Monique, Paola ,...
  - **35 couples nicheurs Certains, Probables, → Arbres et/ou zones protégées par l' ONF + Communication.**
- **Milans Royaux hivernants- Initiation au comptage**
  - le 9 /12/2023 à Lieoux, 25 participants                   => au programme décembre 2024
- **Milans Royaux hivernants - Comptage** – le 6 /01/2024 – ( page suivante)
  - 25 dortoirs, 30 référents, 80 observateurs, => **1106 Milans royaux**



# MILAN ROYAL 2023 & 2024

25 Dortoirs,  
30 référents,  
80  
observateurs,  
1106 Milans

MERCI A TOUS

RdV en Janv  
2025

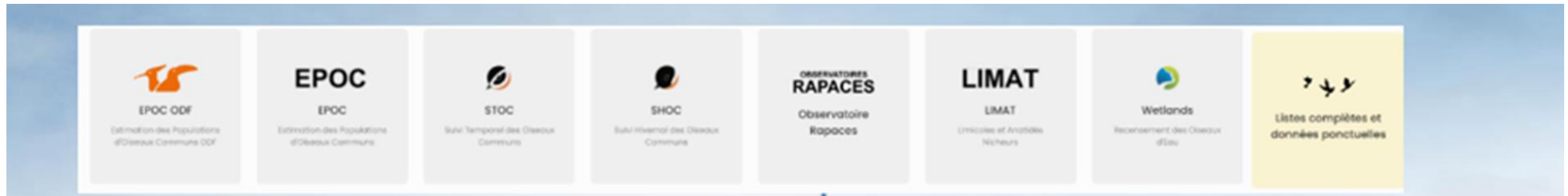
## Comptage Milan royal hivernant- janvier 2024

Communes	2024	2023	2022	Référents et Observateurs
Anan	44	30		Marie et Joel CAUBET
Ardèche	25	52	100	Monique et Jean-Paul POUYFOURCAT, BROWN barbara
Benque	54	18	25	Helene et Bernard LAVIRON , Gady marie pascale
Bouzin	36	19	67	Malik BENDIB, SEGUI Chantal, LAURENT Pierre-Maurice
Castelnau Picampeau	101	60	62	André CLUZET, Sandrine PASCAUD et Marie-pierre CAPDEVIELLE et Michele SAISSAC,
Chein	50	28	93	John et Marie-Paule WOODLEY, Joel Salles, Julien DENIS, Joëlle BOUCHET, JOULIE jacques
Figarol	0	0	17	Lionel RAMOND,
Franquevielle	29	0	0	Philippe CARDOT
Issus	2			Valérie Antoine (NEO)
Izaut de l'hôtel	nc	3	20	Philippe VERNIER,
Lespugue (ex-Charlas ?)	5	0	0	Arlette et Jean-Patrick RAIMOND,
Mirambeau	125	84	67	Mathieu ORT
Mondavezan	10			Bernard LAVIRON et Marie pascale Gady
Montbernard	41	38	43	Muriel MAUGIS, COUDERC Veronique, Thomas GIRARD
Montbrun-Bocage	96	96	60	Anne ZEMBLERA, Jean-François BONIFACE, DALIBERT samuel, MATHIEU Iéo, DENIS anais & Paul.
Montesquieu-Volvestre & Goutevernisse	0	0	135	Coline ETIENNE, Nadege Gaudel, TRAISNEL christine,
Pointis de rivière	42	14	4	Françoise et Joël Duvernay
Saint Araille	25	1	29	Thierry LACOMME, Eric MOURNIAC
Saint Gaudens : Liéoux Saux -Pomaredes	320	97	208	Bruno LEY, Gwen DESMORTIER, BONNABEL marie, Camille DREZEN, PENOT isa, EL-MAARRI nada, JEANNET christine, LARMET aude, LOEUB arielle, DUBOIS alyssia, CHOLAT-NAMY salomé, HABY monique, REAU Thomas, CALABOUIG Laurie
Saint-Ignan	60	26	44	Florentin HOTTA, François BARBIER, Marie-Laure ENFER-BARBIER, Clelia & Kathrin MERCIER, Denis Maubé, William Fondévillla
Sauveterre-de-Comminges	14	10	10	Christine MORTEYROL
Soueix	7	13	10	Paul HELSEN, Liliane Emmerechts
St Bertrand de Comminges	5	24	16	Francis RACHOU, SCHAAD Lucie ( Tibiran en 65)
Villeneuve Iécussan	15	85	56	Jean-Bertrand MOUREMBLES
<b>Total Haute-Garonne</b>	<b>1106</b>	<b>701</b>	<b>1076</b>	



Agir pour  
la biodiversité

# INVENTAIRES PROTOKOLÉS

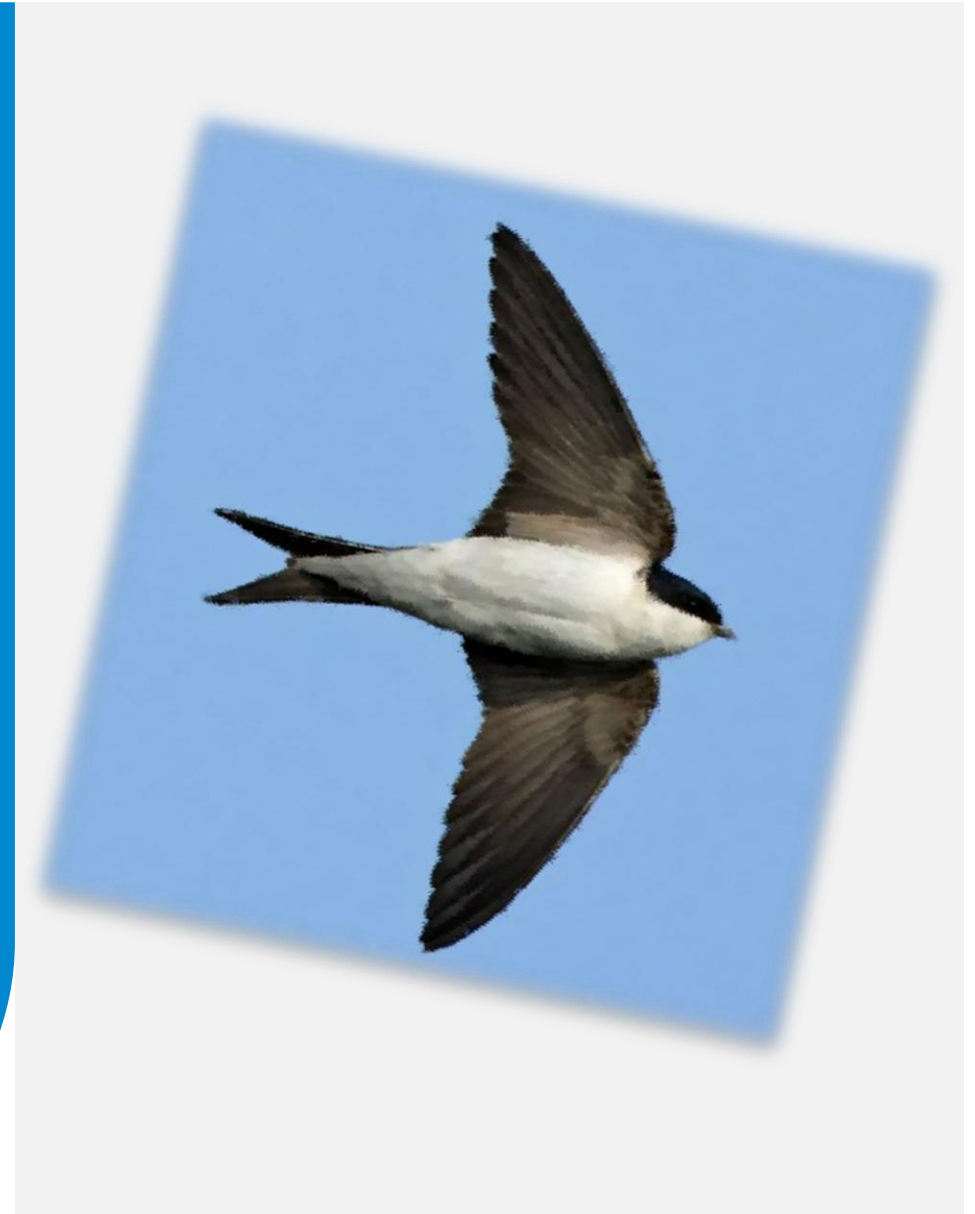


QUESTIONS ?

# INVENTAIRES DES NIDS D'HIRONDELLES

- OBJECTIFS DU PROJET INITIAL
- COMPTE RENDU 2023
- EVOLUTION 2024

Jean-Patrick Raimond – Référent Mission Hirondelles



# INVENTAIRE DES NIDS D'HIRONDELLES 2022



NAISSANCE DU PROJET : **UN CONSTAT D'URGENCE !**

## Déclin catastrophique des populations :

- **Dangers lors de leur migration**, météo difficile, manque de nourriture, contamination par les pesticides, suppression des haies.
- **Raréfaction des sites de nidification** par destruction volontaire des nids, suppression des accès et structure moderne des bâtiments
- **Diminution de leurs ressources alimentaires**
- **Disparition de nombreuses zones humides** où les hirondelles pouvaient trouver la boue nécessaire à la construction ou réparation des nids
- **Problèmes liés à la canicule**



# 2023

- **MOBILISER** : 219 personnes se sont déclarées. 59 ont retourné leurs fiches. Comme l'année précédente, cela ne signifie pas que seulement 59 personnes ont participé. De nombreuses personnes ont signalé que les recherches dans leur quartier se sont avérées vaines
- **INVENTAIRE** : réalisés dans 69 communes, 3913 nichées ont été comptabilisées.

**Je vais éviter de vous noyer dans des chiffres que vous pouvez consulter sur notre site et dont nous pourrions parler dans l'atelier prévu en fin de réunion.**

- **ACTIONS EN 2023** :
- **Sensibilisation** auprès de quelques écoles, établissements et mairies.
- **Actions pour éviter les destructions** : comme en 2022 nous avons été alertés par nos participants de risques de destruction de plusieurs colonies qui ont été suivis de visites sur place, consultation des permis à la mairie avec sensibilisation des services municipaux, rappel de la loi et si nécessaire signalement auprès des services de l'OFB.

# COMMUNICATION - SENSIBILISATION

## INVENTAIRE HIRONDELLES



**COMMUNES** : liste des inventaires dans chaque commune.

➔ Premiers résultats positifs : permis accordés (démolition, isolation par l'extérieur ..) sous condition de protection des hirondelles.

**Entre 2022 et 2023 plus de 100 communes ont fait l'objet d'inventaire. Chacune de ces communes a reçu un message de sensibilisation, de rappel des textes applicables, l'ensemble accompagné des inventaires effectués sur leur territoire.**

**L'intégralité des inventaires a, de la même manière, été transmis à la DREAL et à l'OFB**





L'année **2023** a constitué l'année de la sensibilisation et d'extension de notre volonté de protection.

Elle a été aussi l'année de l'évolution vers les inventaires protocolés en ouvrant la possibilité de rentrer directement les données sous **FAUNE FRANCE** ou **NATURALIST**.

L'évolution pour **2024** est la conséquence de plusieurs éléments :

*ENSAT : Ecole Nationale Supérieure Agronomique de Toulouse*

- Multiplication des projets de rénovation énergétiques
- La nécessité d'étendre nos inventaires aux martinets.
- L'offre de collaboration d'étudiants de l'ENSAT pour un projet que nous pourrions proposer.
- Le développement par la LPO DES HAUTS DE FRANCE d'un programme qui sera, dans un deuxième temps labellisé sous l'appellation **BIOBAT**.





**Merci de votre  
attention !**



**QUESTIONS SUR LE SUJET  
PRECEDENT**

# ACTIVITÉS SALARIÉES

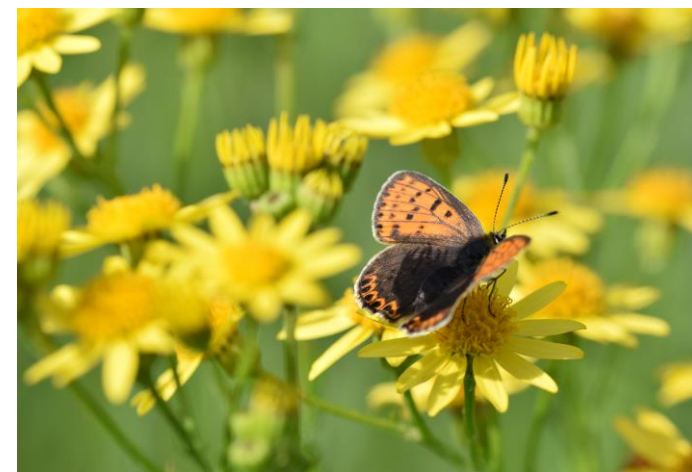
## CONSERVATION ET EXPERTISE

Mélissa Monthouel – Salariée Conservation et expertise



## PRÉSENTATION DE MÉLISSA

- Ornithologue de formation
- Licence de Biologie des Organismes des Populations et des Ecosystèmes option Ornithologie (Université Toulouse III Paul Sabatier)
- Master scientifique en Ecologie (Norvège)
- Master Biodiversité, Ecologie, Evolution (Perpignan)



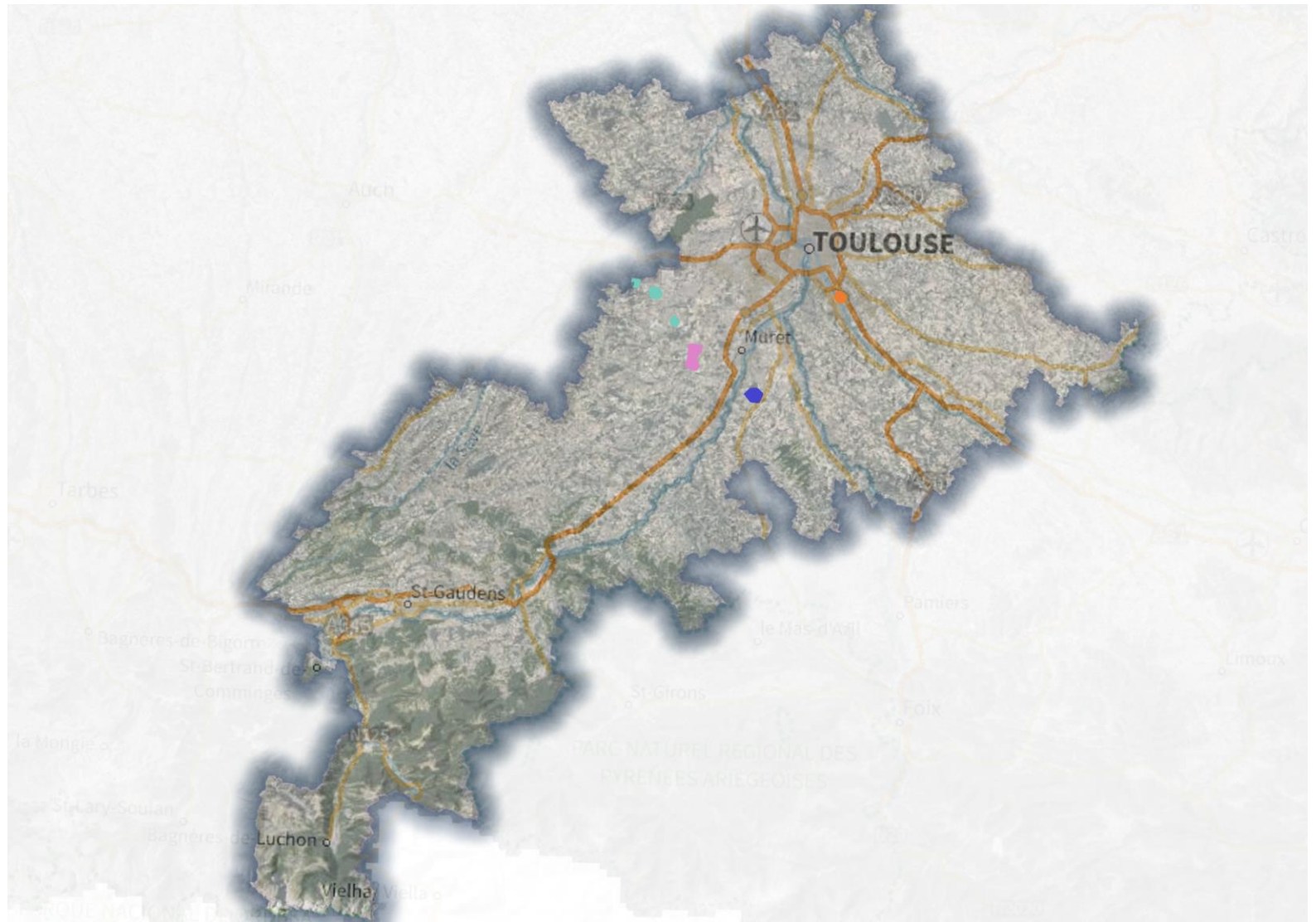
# TERRE DE BIODIVERSITÉ

Le Moulin de Bonrepos : Bonrepos-sur-Aussonnelle, grandes cultures

La Granja : Amandiers bio, Labastidette

Salles Sud Equitation : Centre équestre avec pâturage, Beaumont-sur-Lèze

Exploitation du Lycée Agricole d'Auzeville : Grandes cultures



## ENS DOMAINE DE LA TERRASSE

Diagnostic et plan de gestion d'un Espace Naturel Sensible sur la commune de Carbonne.

- 180 espèces de flore,
- 67 espèces d'invertébrés (1 espèce protégée : la Cordulie à corps fin),
- 62 espèces d'oiseaux,
- 7 espèces de chiroptères (colonie de Murin de Daubenton et de Petits Rhinolophes),
- 6 espèces d'amphibiens (Salamandre tachetée, Grenouille agile, Triton palmé)
- 5 espèces de reptiles.

Inventaire flore et invertébrés : Marc Tessier

Inventaire chiroptères : Rodolphe Liozon (DT Aveyron)

Inventaire oiseaux, reptiles et amphibiens : Mélissa Monthouel



# BIODIV'SPORTS ET TERRES DE JEUX

**Biodiv'Sports** : limiter le dérangement des espèces dans le cadre des pratiques de sports de nature.

1. Concertation
2. Cartographie
3. Diffusion

**Lancement de la démarche dans le secteur des Pyrénées.**



**Terres de jeux** : promouvoir la biodiversité sur un parcours sportif d'une commune labellisée Terre de jeux 2024.

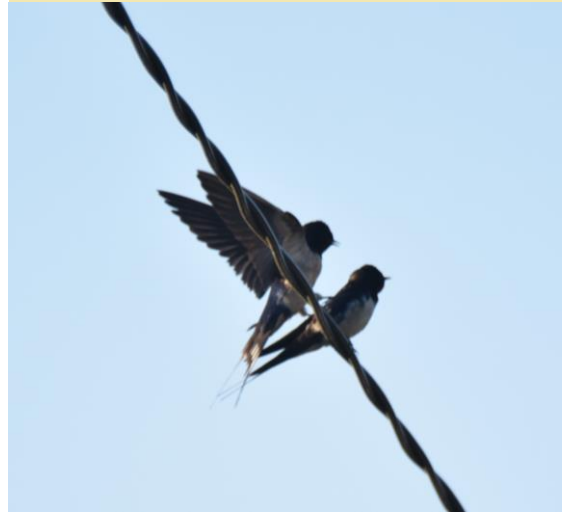
1. Le chemin de l'Impératrice à Luchon
2. Les côteaux de Pech David à Toulouse
3. Les lacs des Quinze Sols et les bords de Garonne à Blagnac

# LES INVENTAIRES PONCTUELS

## Château d'eau / SETOM



## ICF Habitat quartier Saint-Alban



## Triadis Saint-Alban



# FORMATION DE FORMATEUR

## MÉTIERS CONCERNÉS

- Planification territoriale et aménagement dans les collectivités publiques
- Promotion immobilière
- Conception et architecture
- Construction, bâtiment et travaux publics
- Gestion et maintenance des espaces verts et des bâtiments

## DURÉE

18h (2h en ligne puis 16h en présentiel)

## NOMBRE DE PARTICIPANTS

6 à 12 par session

## PRÉREQUIS

Professionnels ayant un rôle d'encadrement  
Débutants acceptés

## TARIF

3921€ HT par session



Agir pour  
la biodiversité

FORMATION

## (RÉ)INTÉGRER LA BIODIVERSITÉ DANS VOS PROJETS D'AMÉNAGEMENT

Une formation pour, vous, **professionnels de l'aménagement urbain** du secteur public ou privé, qui cherchez à **mieux comprendre la biodiversité en ville** et à l'intégrer à vos projets.



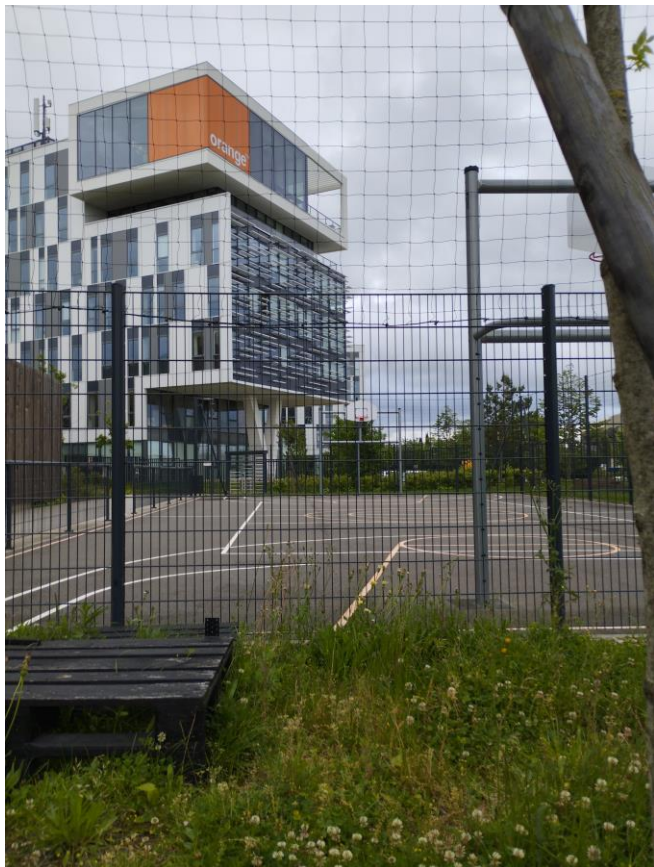
Nature  
en ville



Agir pour  
la biodiversité



## LES PROJETS EN COURS ET À VENIR



### Formations :

- 1 donnée en mars 2024
- 1 à venir en octobre 2024

### Refuge LPO :

- Premier Refuge entreprise : le site du CNRS de Toulouse

### Diagnostics ponctuels :

- Site Orange Tolosa à Balma
- Site agricole communautaire "Commune imaginée de la Brantille"



# ACTIVITÉS SALARIÉES

ÉDUCATION À L'ENVIRONNEMENT

Anna Morel – Salariée EEDD

*À chacun son bec*

a. Canard colvert

b. Verdier

c. Rougegorge

d. Héron cendré

e. Huppe fasciée

f. Epervier

1.

2.

3.

4.

5.

6.

Fondenes Royales - CS 90263 - 17305 ROCHEFORT CEDEX - [www.lpo.fr](http://www.lpo.fr) - [lpo@lpo.fr](mailto:lpo@lpo.fr)

# PRÉSENTATION D'ANNA

## Éducatrice à l'Environnement et au Développement Durable (EEDD)

### Formation :

- LICENCE Biologie des Organismes, des Populations et des Ecosystèmes
- MASTER Ecosystèmes & Anthropisation

### Parcours :

- Animatrice Petit enfance
- Médiatrice scientifique (Muséum d'Histoire Naturelle, Toulouse)
- Stage Plantes Exotiques Envahissantes (OFB, Nantes)



## *Différents types d'animations*

- **Découvrir la biodiversité de proximité** (Oiseaux, Hérissons, Insectes...)
- **Accueillir la biodiversité** (Refuges LPO, Gestes engagés)
- **Ateliers de fabrication** (Nichoirs, Boules de graisse, Bombes à graines, Silhouettes anticollisions...)



*Animations scolaires sur la Migration avec les écoles primaires de Cazères*

# ÉDUCATION À L'ENVIRONNEMENT

## *Différents types de structures*

- **Accueils de Mineurs** (Crèches, Ecoles, Collèges, Lycées, Centres de Loisir, MJC)
- **Accueil de Seniors** (EHPAD, Résidences, Maisons de Famille)
- **Entreprises** (Airbus, ENEDIS)



*Présentation Oiseaux des Jardins, Airbus Blagnac*

## EXEMPLE DE PROJET RÉGIONAL

# 20 Gestes engagés pour accueillir la biodiversité chez soi



## EXEMPLES DE PROJET NATIONAUX



Rassembler différentes générations autour de la conservation de la biodiversité de proximité

Permettre aux enseignants d'explorer la biodiversité en autonomie avec leur classe



# ATLAS DE BIODIVERSITÉ COMMUNAL

EXEMPLE DE TOURNEFEUILLE  
(2021-2023)

Chantal Segui – Coordinatrice ABC





La Ville de Tournefeuille a inscrit la préservation de la biodiversité dans son projet municipal 2020-2026.

Lauréate de l'appel à projets 2020 lancé par l'Office Français de la Biodiversité (OFB), la Ville s'engage dans la réalisation de l'Atlas de la biodiversité communale 2021/2023

→ Nous avons participé à la réponse à l'appel d'offre.

## **4 associations sont impliquées**

LPO pour les Oiseaux

NEO pour la caractérisation des milieux, la flore

AJT pour les pollinisateurs

CEN pour les chiroptères

# ATLAS DE LA BIODIVERSITE COMMUNAL

## 3 principes

- Inventaires des groupes taxonomiques par des naturalistes
- Sciences participatives : sensibiliser, former, impliquer les citoyens
- **Nos animations toutes confondues ont réuni plus de 1000 participant.e.s !**
- Elaboration et mise en œuvre d'un plan d'action pour améliorer la biodiversité  
→ préserver, protéger, restaurer les habitats et les continuités écologiques

# ATLAS DE LA BIODIVERSITÉ COMMUNALE

## 3 principes

- Inventaires des groupes taxonomiques par des naturalistes
- Sciences participatives : sensibiliser, former, impliquer les citoyens

**Nos animations toutes confondues ont réuni plus de 1000 participant.e.s !**

- Elaboration et mise en œuvre d'un plan d'action pour améliorer la biodiversité  
→ préserver, protéger, restaurer les habitats et les continuités écologiques

# RÉSULTATS DES INVENTAIRES ORNITHOLOGIQUES

## 99 espèces recensées sur la période de l'ABC dont :

- 59 espèces potentiellement nicheuses :
  - 24 espèces protégées
  - 15 espèces patrimoniales (menacées ou à enjeu régional à minima modéré)
  - 4 espèces quasi-menacées
- 41 espèces hivernantes ou de passage dont :
  - Milan royal de passage en hiver
  - Héron pourpré en alimentation
  - Héron Bihoreau gris en hiver et en alimentation



Milan noir

## 9 espèces jamais observées avant dont :

- Les Fauvettes grisette et mélanocéphale
- Le Canard souchet (hivernant)
- Le Bouvreuil pivoine (hivernant)



Héron pourpré



Martin-pêcheur  
d'Europe

Au total, **119 espèces connues** à la fin de l'ABC, contre 107 avant le commencement

# RÉSULTATS DES INVENTAIRES ORNITHOLOGIQUES

119 espèces différentes inventoriées

## Espèces remarquables

- Aigle Botté
- Héron pourpré
- Bihoreau gris
- Grèbe castagneux
- Grèbe huppé

## Les + de Tournefeuille

- Belle population de Milan noir
- Présence du Martin pêcheur
- Belle population de Huppe fasciée et Loriot d'Europe
- Beaucoup d'oiseaux du cortège « Bois de feuillus » : Pic épeiche, Sittelle, Grimpereau...

## Les – de Tournefeuille

- Populations isolées d'Hirondelles et Martinets
- Peu de diversité chez les rapaces nocturnes et diurnes.
- Peu de diversité chez les oiseaux « communs » : très peu de Verdier, Chardonneret, Bergeronnette, Rougequeue, Moineau...

La donnée qui met en avant le changement climatique :

présence de la **Fauvette mélanocéphale** – espèce méditerranéenne (1ère donnée sur Tournefeuille)

## INTÉRÊTS DE CETTE COMMUNE PÉRIURBAINE

Tournefeuille bénéficie d'une mosaïque de cours d'eau, de lacs, de milieux humides, de boisements, de prairies qui occupent le tiers de sa surface.

**119 espèces d'oiseaux ont pu être inventoriées sur le territoire communal, dont plusieurs espèces remarquables**

Aigle botté, Héron pourpré, Bihoreau gris, Milan noir, Martin pêcheur, Huppe fasciée, Loriot d'Europe... Les inventaires ont aussi donné lieu à la première donnée de Fauvette mélanocéphale sur Tournefeuille.

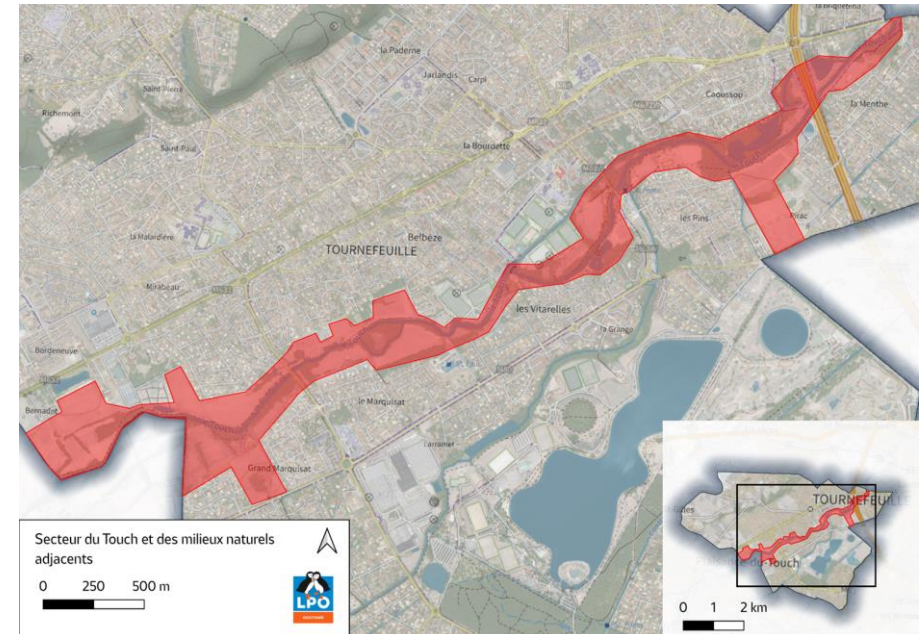
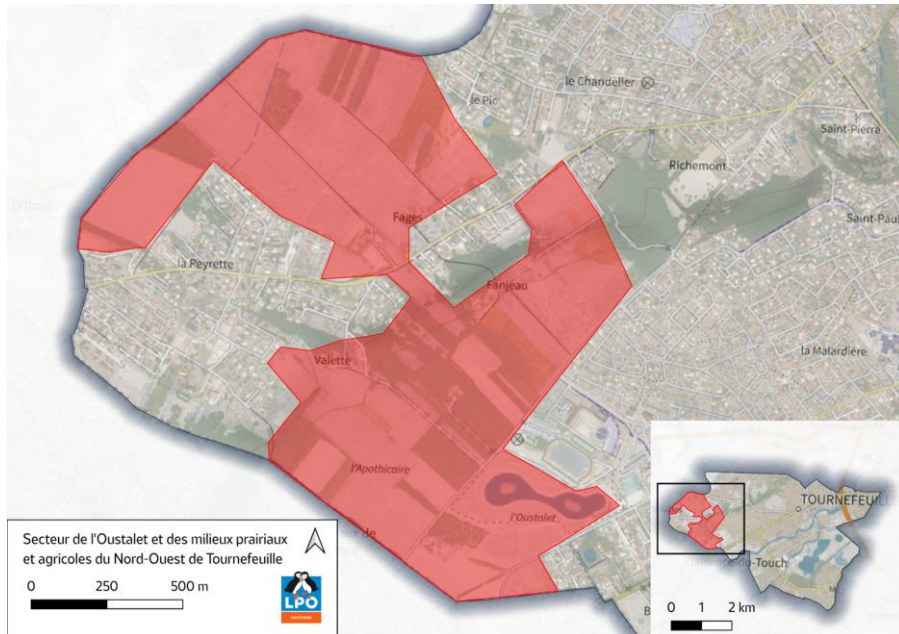
**10 espèces de plantes protégées à fort enjeu** ( Jacynthe de Rome, Orchis lacté, Rosier de France, Fritillaire pintade, ...)

**4 espèces de Chiroptères dont une espèce déterminante ZNIEFF : Petit rhinolophe**

# INTÉRÊTS DE CETTE COMMUNE PÉRIURBAINE

## Principales zones à enjeux :

- Les milieux ouverts et semi-ouverts au Nord de l'Oustalet
- Le Touch et ses milieux ouverts adjacents
- Les secteurs urbains : Quartier de la Paderne, centre-ville, la Ramée



## CONCLUSIONS ET PRÉCONISATIONS

- Des préconisations communes aux 4 partenaires sur l'amélioration de la trame verte et la protection de la trame bleu pour renforcer les corridors écologiques
- Des préconisations par taxon sous forme de fiches actions, prémices au plan de gestion qui va suivre

### **La LPO en a rédigé 6, dont par exemple :**

- Conserver des buissons de ronces au sein des milieux ouverts et semi-ouverts
- Instaurer des zones de quiétude
- Augmenter les capacités d'accueil pour les espèces d'oiseaux des milieux anthropiques
- Sensibiliser les habitants à la présence d'espèces anthropiques (chauves-souris oiseaux) et favoriser la cohabitation

**Travail d'équipe intéressant entre les 4 associations pour les relectures, et la pondération des priorités**

---



## ET MAINTENANT ?

- Les résultats de l'ABC sont pris en compte dans la révision du PLU
- Le PLU intègre une OAP (orientation d'aménagement et de programmation environnementale)
- Des Trames Vertes nouvelles
- La Protection et la consolidation des TV et TB
- + 52 ha d'espaces protégés, inconstructibles
- Les Espaces boisés classés passent de 135 ha à 198 ha
- Des zones constructibles ne le sont plus
- Le projet de Grand Parc du Touch de Toulouse Métropole intègre outre les bords du Touch la Paderne et l'Oustalet à forts intérêts écologiques.
- L'ABC a contribué à préserver la quiétude de la rive droite du Touch du tracé vélo ( déplacement doux) , à sauver une colonie d'Hirondelles

**Pour la DT Haute-Garonne : Transformer l'essai et compter parmi les partenaires pour la mise en œuvre de plans de gestion**

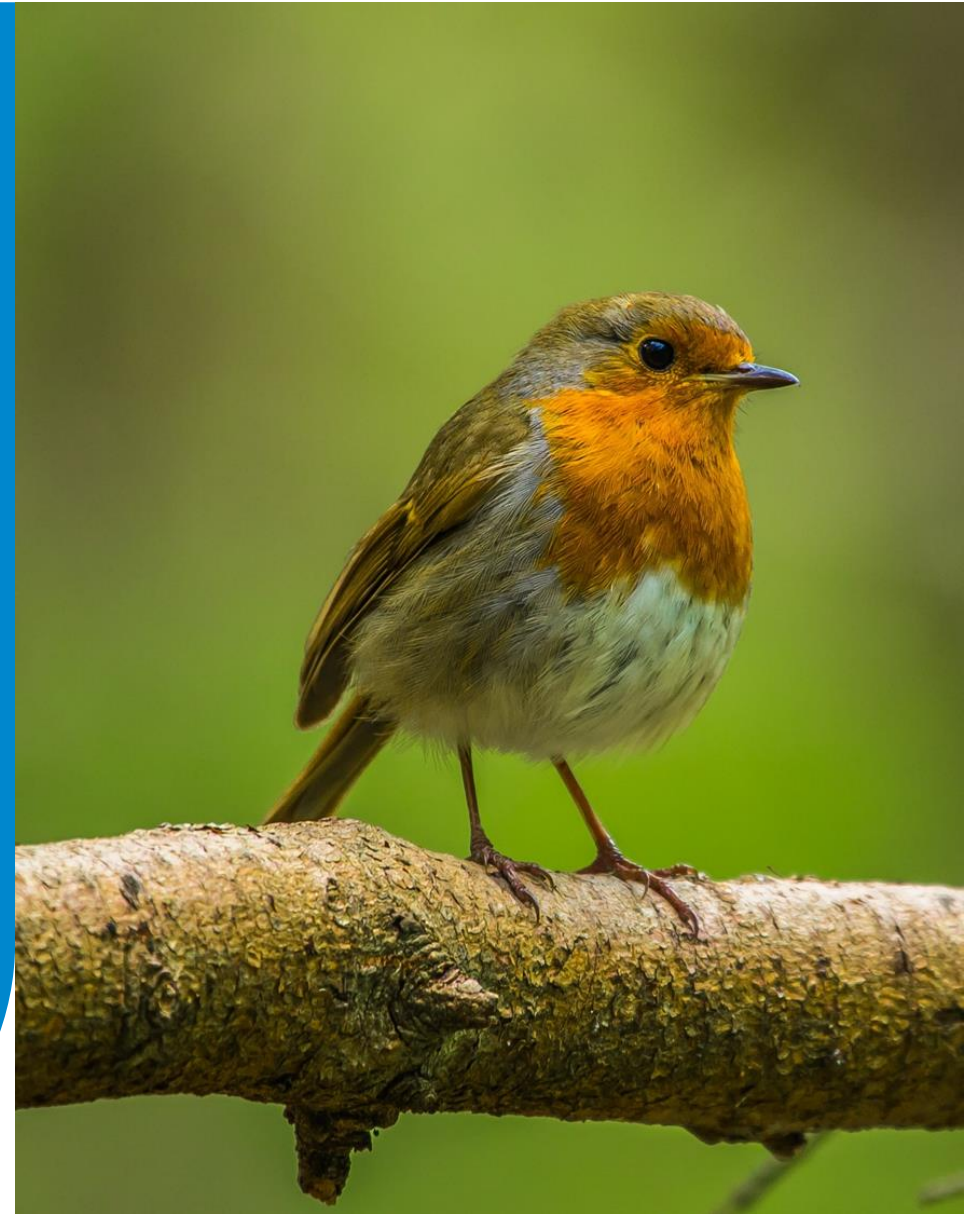
---

QUESTIONS SUR L'ABC ?



# PRÉSENTATION DU PROGRAMME REFUGES LPO

Anna Morel – Salariée EEDD



## QU'EST-CE QU'UN REFUGE LPO ?

Les Refuges LPO existent depuis **1921** !

**Engagement citoyen à accueillir, protéger et favoriser la nature.**

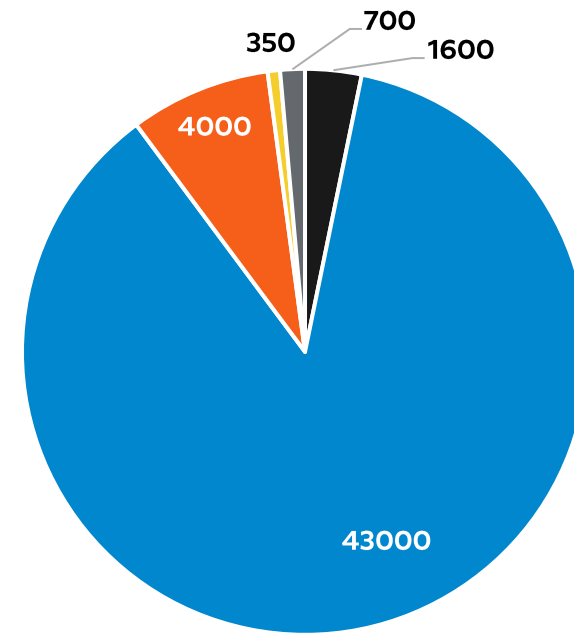
**Charte des Refuges LPO (15 gestes favorables à la biodiversité).**

**Tisser un grand maillage d'espaces de nature préservés.**



## LES REFUGES LPO EN CHIFFRES

- **51 000** propriétaires de Refuges
  - 43 000 Jardins
  - 4 000 établissements
  - 1 600 balcons
  - 700 collectivités
  - 350 entreprises
- **50 000** Ha d'espaces préservés
- **110** coordinateurs Refuges dans le réseau LPO

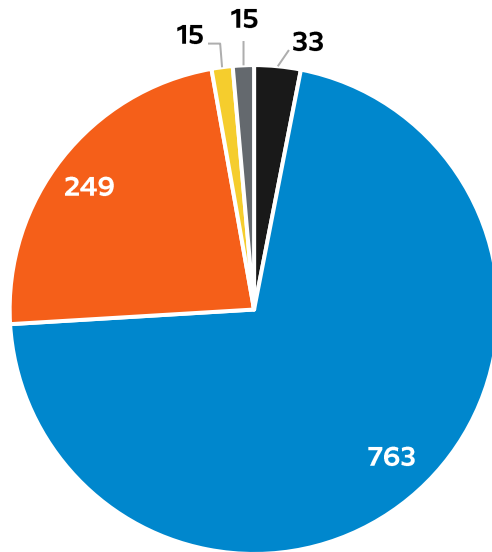


■ Balcons ■ Jardins ■ Établissements pédagogiques ■ Entreprises ■ Collectivités

Chiffres 2024

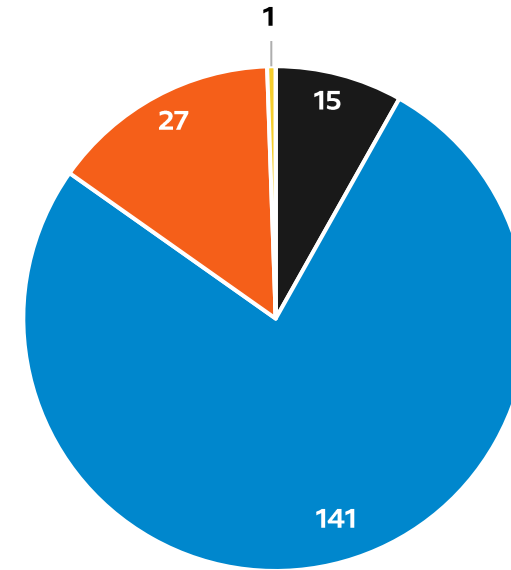
# LES REFUGES LPO EN CHIFFRES

## LPO OCCITANIE



- Balcons
- Jardins
- Établissements pédagogiques
- Entreprises
- Collectivités

## LPO OCCITANIE DT HAUTE-GARONNE



- Balcons
- Jardins
- Établissements pédagogiques
- Entreprises

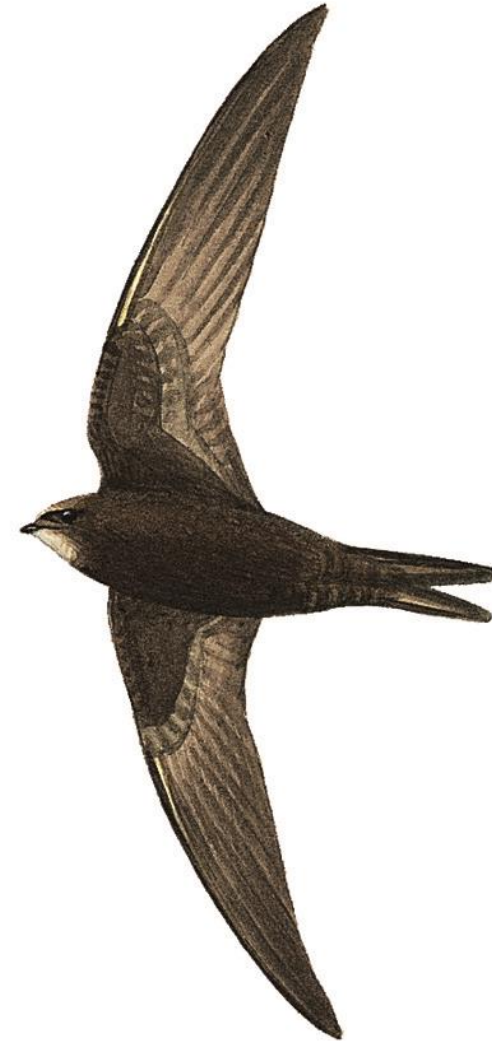
Chiffres 2024



## LA CHARTE DES REFUGES LPO

**En créant un « Refuge LPO », je suis volontaire pour accueillir, protéger et favoriser la nature chez moi. Pour cela, j'exclus la chasse et la pêche et je m'engage à :**

- ✓ Créer les conditions propices à la vie du sol, de la faune et de la flore sauvages
- ✓ Préserver mon Refuge de toutes les pollutions
- ✓ Réduire mon impact sur l'environnement



CHARTE ET « 15  
GESTES » :

**LES MÊMES  
POUR TOUS !**

## UN EXEMPLE DE GESTE REFUGE

***Je favorise les gîtes naturels et j'aménage mon jardin pour accueillir la faune sauvage***

### **Préserver les habitats naturels**

- ✓ Zones humides, herbes hautes, haies champêtres, arbres morts...
- ✓ Protéger les cavités naturelles
- ✓ Laisser les tas de bois, de pierre, de sable...

### **Compléter le potentiel d'accueil**

- ✓ Nichoirs
- ✓ Gîtes pour la petite faune
- ✓ Hôtels à insectes





## LE REFUGE LPO POUR LES PARTICULIERS

### Pour les particuliers dans un jardin ou sur un balcon

Inscription à 35 €

- ✓ Envoi du coffret d'accueil (*panneau, nichoir, guides*)
- ✓ 1 an d'abonnement au programme Refuge : *newsletter, articles boutique exclusifs, réduction sur l'abonnement Oiseau Mag, accès à l'espace mon Refuge...*

Renouvellement annuel d'abonnement au programme au prix de 15 €



## LE REFUGE LPO POUR LES ÉTABLISSEMENTS

**Une école, un EHPAD, un hôpital, un centre de loisirs,  
une structure d'accueil pour personnes handicapées ...**

Inscription à 85 €

- ✓ Envoi du coffret d'accueil (*panneau, nichoir, guides*)
- ✓ 3 ans d'abonnement au programme Refuge :  
*newsletter, articles boutique exclusifs, réduction sur  
l'abonnement Oiseau Mag, accès à l'espace mon  
Refuge...*

Renouvellement annuel d'abonnement au programme  
au prix de 45 €



# LE REFUGE LPO EN ENTREPRISE OU EN COLLECTIVITÉ

## Un accompagnement personnalisé

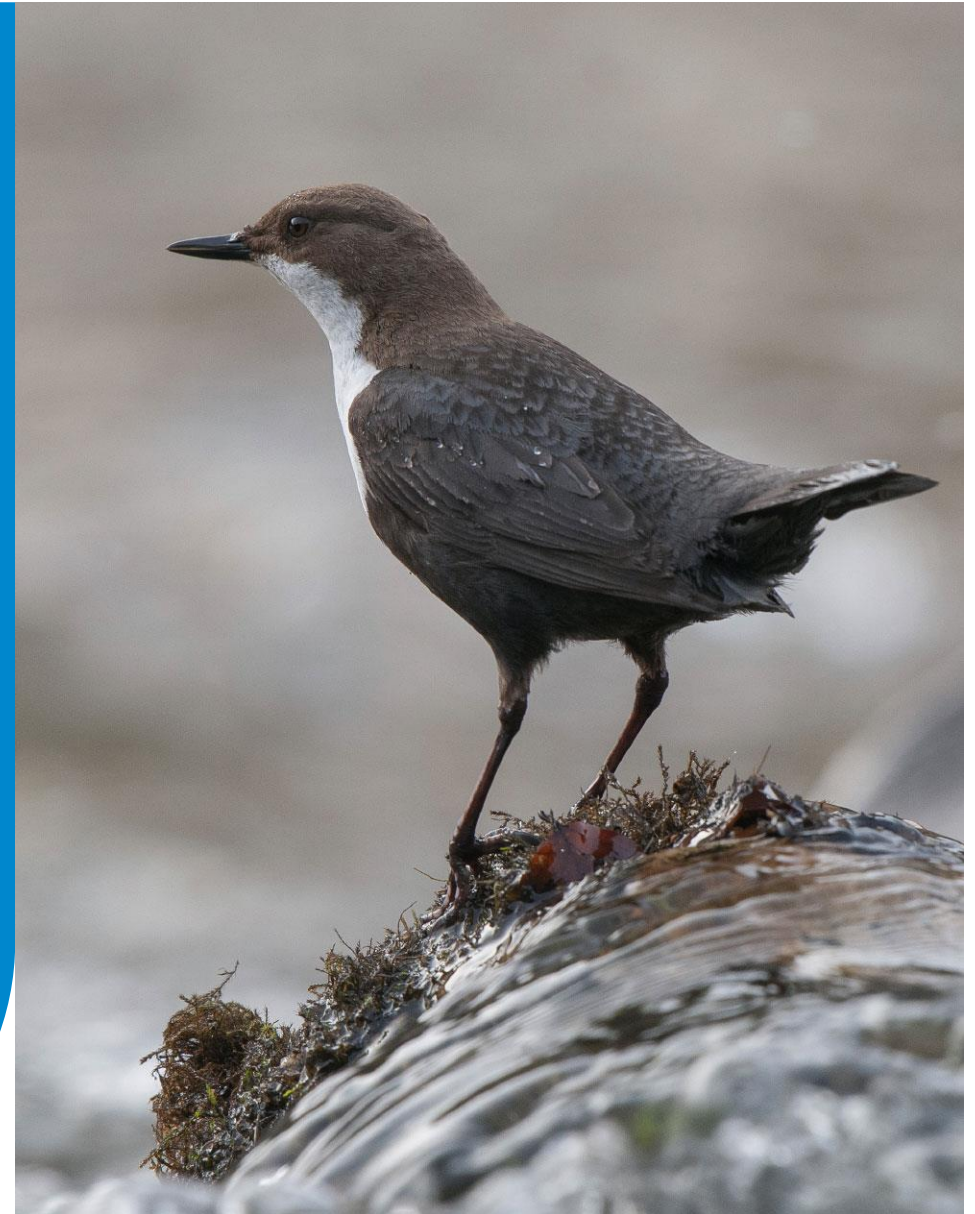
- Convention sur 3 à 5 ans
- Semblable à un ABC communal ou un diagnostic écologique



# MOBILISATION CITOYENNE

- STANDS
- SORTIES NATURES
- MISSIONS BÉNÉVOLES

Anna Morel – Salariée EEDD



# LES STANDS

## Quelques stands 2023 :

- Le printemps des plantes (Castanet-Tolosan)
- Fêtes de la nature ( Bonrepos,...)
- Salon autour du jardin (Castelnau d'Estrétefonds)
- AGITATERRE (Lahage)
- La fête des plantations (Labarthe-Inard)
- Marché de Noël (Castanet-Tolosan)

**De très bonnes occasions de faire connaître l'association et ses actions!**



## LES SORTIES NATURE

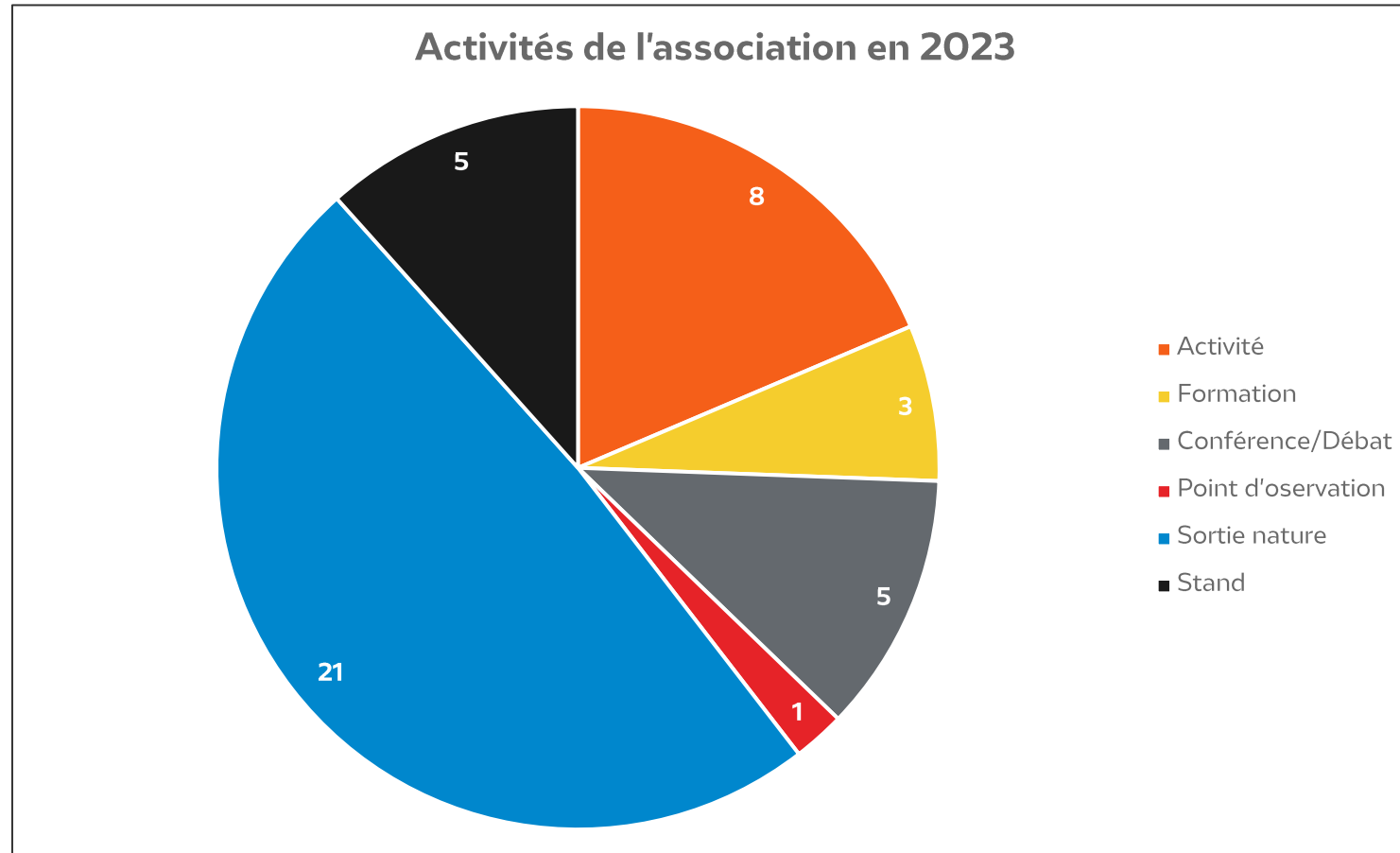
Une dizaine de sorties ont été organisées en 2023, sur différents thèmes :

- Grues cendrées
- Les zones humides
- La nuit de la chouette
- Les chants d'oiseaux
- Le brâme du cerf
- Les oiseaux hivernants

Avec près de **200 participants**



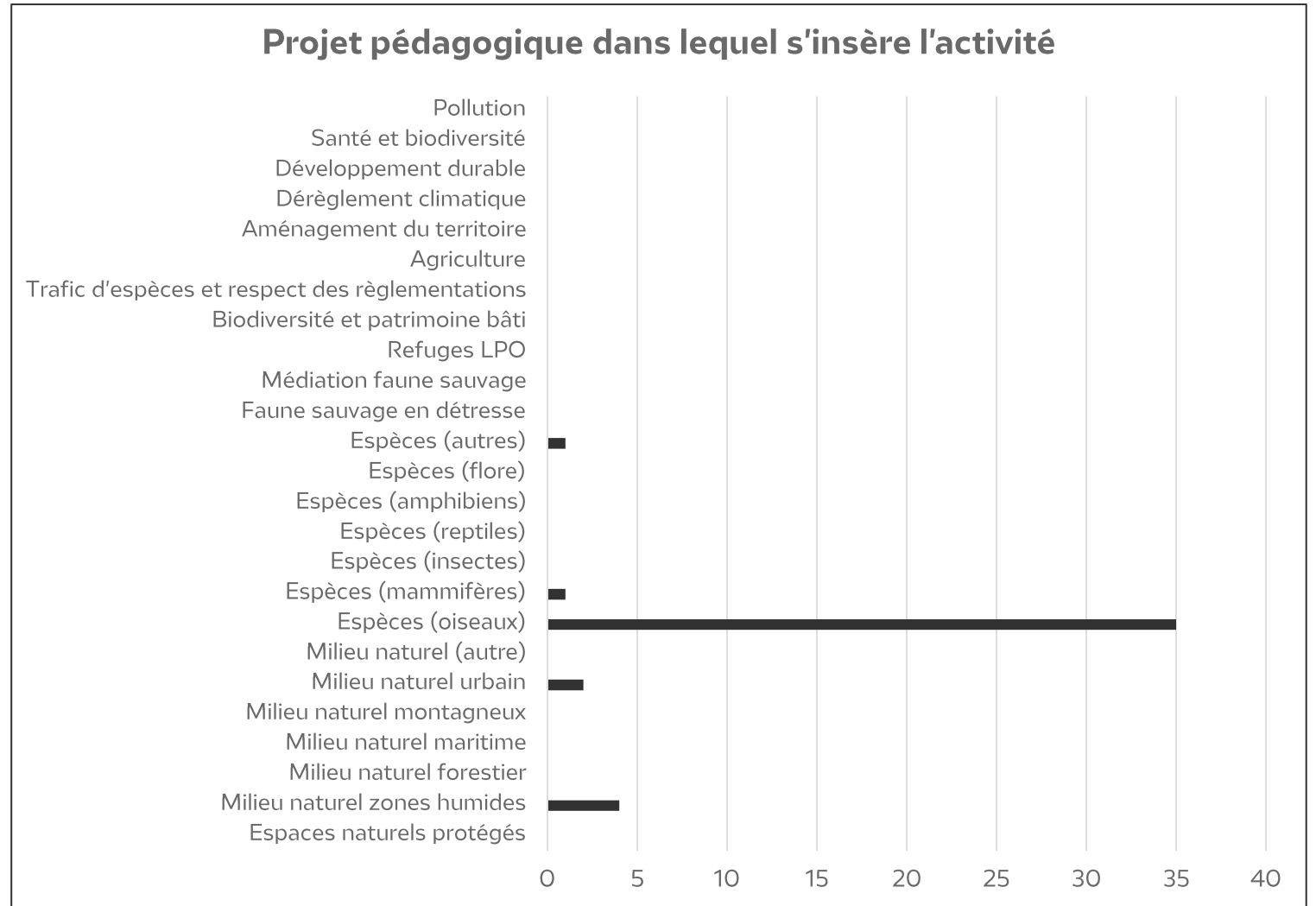
# MOBILISATION CITOYENNE



Chiffres 2023

# MOBILISATION CITOYENNE

De nombreux thèmes restent à exploiter !



Chiffres 2023



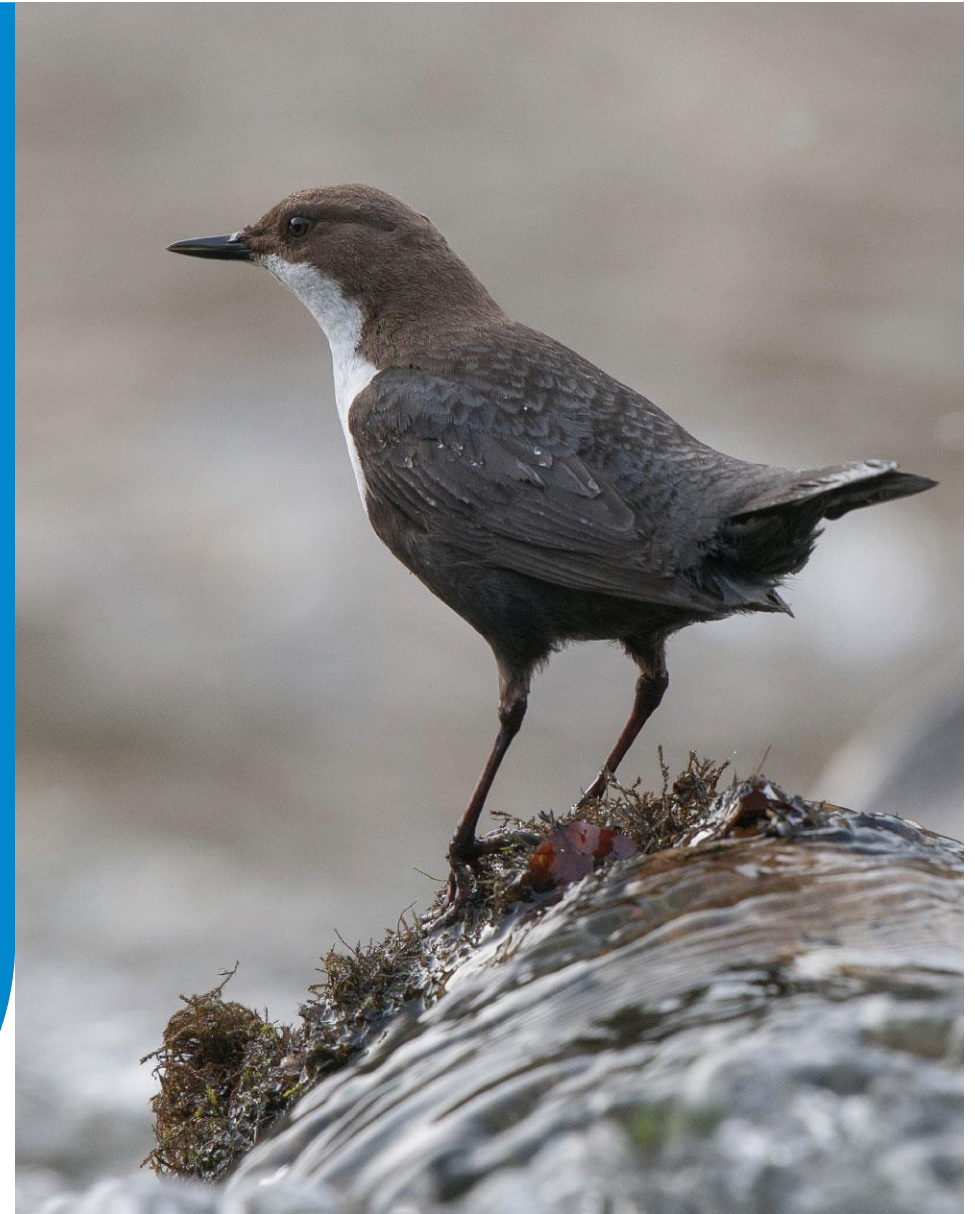
# MISSIONS BÉNÉVOLES

**Les adhérent.es de l'association peuvent s'investir à nos côtés pour la préservation de la biodiversité en rejoignant nos missions bénévoles !**

- Mission Tenue de stand
- Mission Chantiers nature
- Mission Inventaire hirondelles et martinets
- Mission Soutien animations
- Mission Sorties nature
- Mission Rapatrieur
- Mission Veille environnementale et juridique

**INSCRIVEZ-VOUS AUX  
DIFFÉRENTES  
MISSIONS !!**

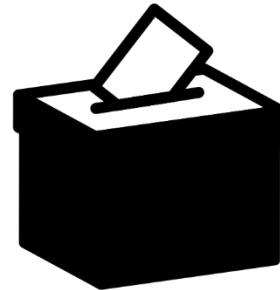
# ÉLECTIONS DU CONSEIL TERRITORIAL



## LA DT HAUTE-GARONNE : LES CANDIDATS

### Membres actuels :

- Bruno LEY
- Joëlle BOUCHET
- Chantal SEGUI
- Jean-Pierre DAVID
- Christine TRAISNEL



### Candidats de retour et nouveaux:

- Arlette RAIMOND
- Jean-Patrick RAIMOND
- Bernard LAVIRON
- François GUIGNARD
- François BARBIER AMIGON
- Coline ETIENNE

# CLOTURE DES ASSISES

